

## Amplia gama de unidades

### Máxima eficiencia energética

La utilización de compresores y ventiladores DC permite reducir el consumo eléctrico y al mismo tiempo incrementar el rendimiento de las unidades.



**ALL  
DC**

### Gama más amplia de unidades exteriores

<b>2 ESTANCIAS</b>	
AOY40Ui-MI2	AOY50Ui-MI2
	
<b>3 ESTANCIAS</b>	
AOY50Ui-MI3	AOY71Ui-MI3
	
<b>4 ESTANCIAS</b>	
AOY80Ui-MI4	
	
<b>8 ESTANCIAS</b>	
AOY125Ui-MI8	
	

### Máxima flexibilidad

23 unidades interiores de diferente formato y potencias combinables y 6 unidades exteriores.



ASY 20-25-35-40 Ui-LU



ASY 20-25-35-40 Ui-LM



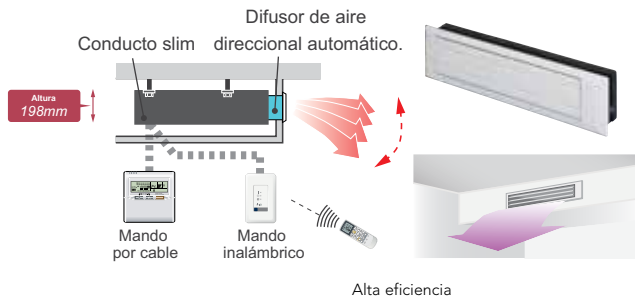
Nuevos modelos de pared

## Nuevas unidades interiores

Fujitsu incorpora los nuevos modelos de pared de nueva estética LM y LU en potencias desde 1.700 kcal/h hasta 3.500 Kcal / h.

Incorpora los nuevos conductos "Slim" ultra finos de sólo 198 mm de altura con la bomba de drenaje incluida.

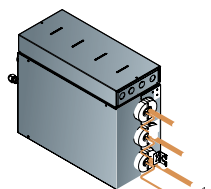
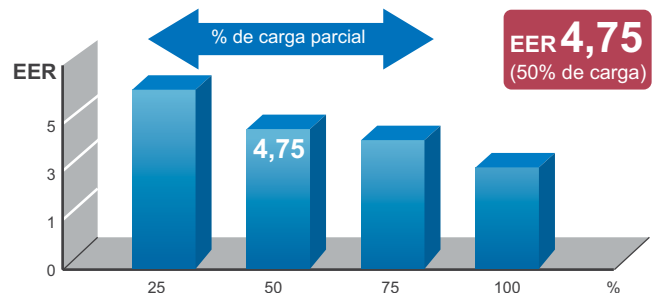
Nuevo Kit difusor de aire automático (opcional).



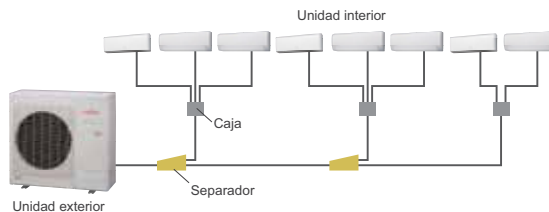
## Nueva Unidad Exterior 8 x 1 ultracompacta

**ALL DC** Esta unidad exterior ultracompacta de sólo 914 cm de altura y de sólo 98 kg, desarrolla un EER de 4,75 al 50% de carga parcial gracias a su tecnología ALL DC.

La utilización de separadores y cajas repartidoras (no necesitan soldadura), le permite llegar a conectar hasta 8 unidades interiores (simultaneidad de hasta el 130%).



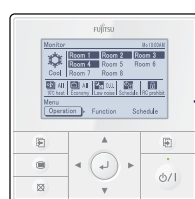
Caja repartidora (Branch box) (no necesita soldadura)



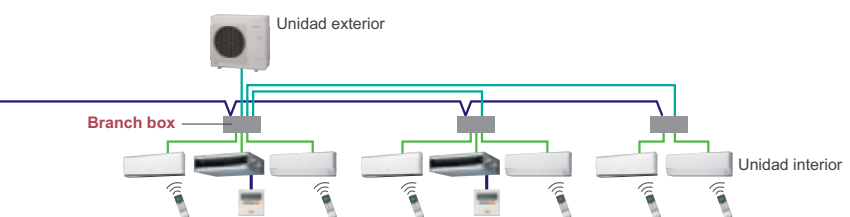
## Nuevo Control Remoto Individual & Centralizado

Este nuevo control se puede incorporar a la instalación y permite gobernar una o todas las unidades interiores a la vez.

El display retroiluminado intuitivo de gran formato esta disponible en 9 idiomas.



UTY-DMMYM



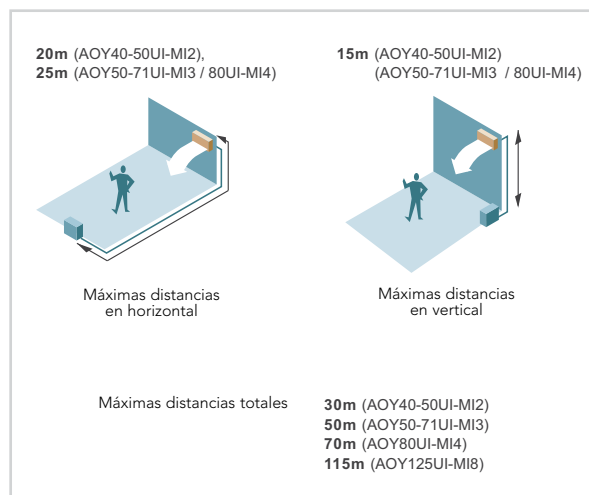
Direccionamiento no necesario. Cuando las unidades interiores se conectan a la caja repartidora (Branch-box) el direccionamiento se realiza de manera automática.

## Más potencia

Más potencia en combinaciones 2x1 con los equipos Fujitsu.  
Las mayores potencias del mercado.

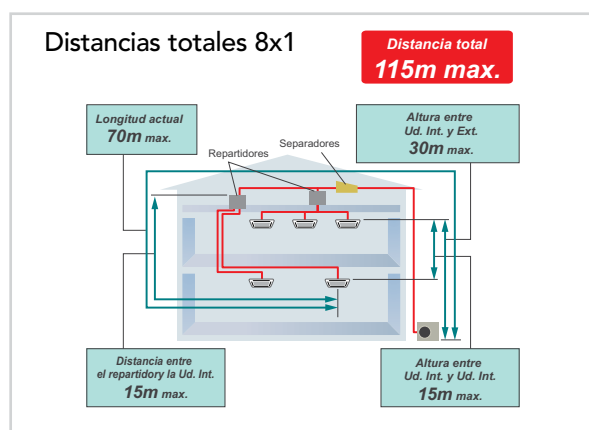
## Máxima flexibilidad

Las unidades interiores pueden funcionar de forma individual o simultáneamente. Las combinaciones de 2 unidades interiores de gran potencia se pueden realizar con las unidades exteriores 3 y 4x1.



## Máximas distancias frigoríficas

Facilita la mejor ubicación de las máquinas en la vivienda.



## Características técnicas

		2x1	2x1	3x1	3x1	4x1	8x1
MODELOS		AOY 40 Ui MI2	AOY 50 Ui MI2	AOY 50 Ui MI3	AOY 71 Ui MI3	AOY 80 Ui MI4	AOY 125 Ui MI8
Potencia frigorífica	kcal/h	3.400 (1.204~3.784)	4.300 (1.462~4.816)	4.644 (1.548~5.848)	5.848 (1.548~6.708)	6.880 (3.010~8.600)	12.040 (3.182~15.652)
	W	4.000 (1.400~4.400)	5.000 (1.700~5.600)	5.400 (1.800~6.800)	6.800 (1.800~7.800)	8.000 (3.500~10.000)	14.000 (3.700~18.200)
Potencia calorífica	kcal/h	3.784 (946~4.644)	4.816 (1.548~5.246)	5.848 (1.720~6.622)	6.880 (1.720~6.880)	8.256 (3.182~9.718)	13.760 (3.526~14.362)
	W	4.400 (1.100~5.400)	5.600 (1.800~6.100)	6.800 (2.000~7.700)	8.000 (2.000~8.000)	9.600 (3.700~11.300)	16.000 (4.100~16.700)
Ratio Ahorro Energético	SEER medio (Frio)	6,7	6,6	6,9	6,4	6,2	2,69 (EER medio)
	SCOP medio (Calor)	4,1	4,1	4,3	4,2	4	3,16 (COP medio)
Clase Energética	(Frio/Calor)	A++ / A+	A++ / A+	A++ / A+	A++ / A+	A++ / A+	D/D
Tensión/fases/frecuencia	V/nº/Hz	230/1/50	230/1/50	230/1/50	230/1/50	230/1/50	230/1/50
Consumo eléctrico	(Frio/Calor) kW	1,09/1,03	1,56/1,46	1,35/1,62	1,94/2	2,2/2,4	5,20/5,07
Intensidad absorbida	(Frio/Calor) A	5,1/4,9	6,9/6,3	5,9/7,1	8,5/8,8	9,7/10,5	23,1/22,5
Alimentación eléctrica	(U.E.)	2x4+T	2x4+T	2x4+T	2x4+T	2x4+T	2x6+T
Interconexión eléctrica		3x2,5+T	3x2,5+T	3x2,5+T	3x2,5+T	3x2,5+T	3x2,5+T
Caudal aire (min-max)	m³/h	1.850	2.050	3.050	3.300	3.500	4.650
Presión sonora	dB (A)	47	50	46	48	50	56
Dimensiones	Ancho mm	790	790	900	900	900	970
	Fondo mm	290	290	330	330	330	370
	Alto mm	540	540	700	700	830	914
Peso neto	kg	37	38	55	55	68	98
Distancias Máximas (Total/Vertical)	m	30/15	30/15	50/15	50/15	70/15	115/30
Conex. Frig. Máx. por unidad interior	m	20	20	25	25	25	70
Refrigerante	tipo	R410A	R410A	R410A	R410A	R410A	R410A
Precarga	m	*	*	*	*	*	*
Carga adicional	gr/m	10	20	20	20	25	
Rango de funcionamiento	Refrigeración °C	10 +46	10 +46	-10 +46	-10 +46	0 +46	-5 +46
	Calefacción °C	-15 +24	-15 +24	-15 +24	-15 +24	-15 +24	-15 +24

\* Datos a confirmar.

## Conectividad de unidades

Unidades Interiores	BTU	kW	kcal/h						
 ASU 20-25-35-40 MI-LM	7000	2,0	1.750	●	●	●	●	●	●
	9000	2,5	2.250	●	●	●	●	●	●
 ASU 20-25-35-40 MI-LU	12000	3,5	3.000	●	●	●	●	●	●
	14000	4,0	3.500	—	●	●	●	●	●
 ASU 50-71 Ui-MI	18000	5,0	4.500	—	—	—	●	●	●
	24000	7,0	6.000	—	—	—	—	●	●
 AGY 25-35-40 Ui-MI	9000	2,5	2.250	—	●	●	●	●	●
	12000	3,5	3.000	—	●	●	●	●	●
	14000	4,0	3.500	—	—	●	●	●	●
 AUY 25-35-40-50 Ui-MI	9000	2,5	2.250	—	●	●	●	●	●
	12000	3,5	3.000	—	●	●	●	●	●
	14000	4,0	3.500	—	—	●	●	●	●
	18000	5,0	4.250	—	—	—	●	●	●
 ABY 40-50 Ui-MI	14000	4,0	3.500	—	—	●	●	●	●
	18000	5,0	4.250	—	—	—	●	●	●
 ARY 25-35-40-50 Ui-MI	9000	2,5	2.250	—	●	●	●	●	●
	12000	3,5	3.000	—	●	●	●	●	●
	14000	4,0	3.500	—	—	●	●	●	●
	18000	5,0	4.250	—	—	—	●	●	●

		2x1		3x1		4x1		8x1	
		2 Estancias		3 Estancias		4 Estancias		8 Estancias	
		Código		Código		Código		Código	
Unidades Exteriores		AOYG14LAC2		AOYG18LAC2		AOYG18LAT3		AOYG24LAT3	
		AOYG30LAT4		AOYG45LBT8					
		   							
Capacidad (kcal/h)	Frio	3.500	4.500	4.645	5.850	7.500	13.500		
	Calor	3.785	4.815	5.850	7.500	8.255	13.760		

Modelos	2x1	2x1	3x1	3x1	4x1	8x1
	AOYG14LAC2	AOYG18LAC2	AOYG18LAT3	AOYG24LAT3	AOYG30LAT4	AOYG45LBT8
Potencia frigorífica	3.400 kcal/h	4.300 kcal/h	4.644 kcal/h	5.848 kcal/h	6.880 kcal/h	12.040 kcal/h
Potencia calorífica	3.784 kcal/h	4.816 kcal/h	5.848 kcal/h	6.880 kcal/h	8.256 kcal/h	13.760 kcal/h
Código	3NGF8277	3NGF8278	3NGF8279	3NGF8280	3NGF8281	3NGF8282

## Nuevas unidades de pared con estética más compacta y elegante (clase LU-LM-LF)

Con filtros antibacterias y deodorizadores, mejor rendimiento energético: todas las combinaciones 2x1 son clase A y mínimo nivel sonoro.

## Máxima discreción y elegancia con las nuevas unidades de suelo

Múltiples posibilidades de instalación, doble impulsión del aire, con filtros antibacterias y deodorizadores.

## Potente flecha de aire con los equipos de suelo/techo

Unidades ideales para locales u oficinas. Posibilidad de introducir aire fresco del exterior.

### Unidades de pared



		ASY20MI-LU	ASY25MI-LU	ASY35MI-LU	ASY40MI-LU
Código		3NGF8206	3NGF8207	3NGF8208	3NGF8209
Potencia frigorífica	Kcal/h	1.720	2.150	3.010	3.440
	W	2.000	2.500	3.500	4.000
Potencia calorífica	Kcal/h	2.580	2.752	3.440	4.300
	W	3.000	3.200	4.000	5.000
Presión sonora	dB(A)	35/30/28/21	36/32/28/21	37/34/31/21	41/36/34/27
Diámetro tuberías frigoríficas	pulg.	1/4"-3/8"	1/4"-3/8"	1/4"-3/8"	1/4"-1/2"
Dimensiones (Ancho x Fondo x Alto)	mm	870x185x282	870x185x282	870x185x282	870x185x282
Peso neto	Kg	9,5	9,5	9,5	9,5

### Unidades de pared



		ASY20MI-LM	ASY25MI-LM	ASY35MI-LM	ASY40MI-LM
Código		3NGF8283	3NGF8284	3NGF8285	3NGF8286
Potencia frigorífica	Kcal/h	1.720	2.150	3.010	3.440
	W	2.000	2.500	3.500	4.000
Potencia calorífica	Kcal/h	2.580	2.752	3.440	4.300
	W	3.000	3.200	4.000	5.000
Presión sonora	dB(A)	36/32/29/21	36/32/29/21	40/36/30/21	42/38/33/25
Diámetro tuberías frigoríficas	pulg.	1/4"-3/8"	1/4"-3/8"	1/4"-3/8"	1/4"-1/2"
Dimensiones (Ancho x Fondo x Alto)	mm	840x203x268	840x203x268	840x203x268	840x203x268
Peso neto	Kg	8,5	8,5	8,5	8,5

### Unidades de pared



		ASY50UI-MI	ASY71UI-MI
Código		3NGF8260	3NGF8265
Potencia frigorífica	Kcal/h	4.300	6.020
	W	5.000	7.000
Potencia calorífica	Kcal/h	5.418	6.880
	W	6.300	8.000
Presión sonora	dB(A)	43/37/33/26	49/42/37/33
Diámetro tuberías frigoríficas	pulg.	1/4"-1/2"	1/4"-5/8"
Dimensiones (Ancho x Fondo x Alto)	mm	998x238x320	998x238x320
Peso neto	Kg	14	14

### Unidades de suelo



		AGY25UI-MI	AGY35UI-MI	AGY40UI-MI
Código		3NGF8262	3NGF8263	3NGF8264
Potencia frigorífica	Kcal/h	2.150	3.010	3.440
	W	2.500	3.500	4.000
Potencia calorífica	Kcal/h	2.752	3.440	4.300
	W	3.200	4.000	5.000
Presión sonora	dB(A)	39/34/28/22	42/36/30/22	44/38/31/22
Diámetro tuberías frigoríficas	pulg.	1/4"-3/8"	1/4"-3/8"	1/4"-1/2"
Dimensiones (Ancho x Fondo x Alto)	mm	740x200x600	740x200x600	740x200x600
Peso neto	Kg	14	14	14

## Mínima altura con las unidades de cassette

Sólo necesitan un falso techo de 26,2 cm de altura para su instalación. Ideales para despachos, salones o tiendas.

## Versatilidad de instalación con las unidades de conductos

Pudiendo ser instalados indistintamente en el techo o en el suelo. Mando remoto con thermosensor para realizar una lectura más exacta de la temperatura desde el mando.

### Unidades de suelo/techo



		ABY40UI-MI	ABY50UI-MI
Código		3NGF8270	3NGF8271
Potencia frigorífica	Kcal/h	3.440	4.300
	W	4.000	5.000
Potencia calorífica	Kcal/h	4.300	5.418
	W	5.000	6.300
Presión sonora	dB(A)	36/34/33/29	41/38/34/32
Diámetro tuberías frigoríficas	pulg.	1/4"-1/2"	1/4"-1/2"
Dimensiones (Ancho x Fondo x Alto)	mm	990x199x655	990x199x655
Peso neto	Kg	27	27

### Unidades de cassette



		AUY25UI-MI	AUY35UI-MI	AUY40UI-MI	AUY50UI-MI
Código		3NGF8266K	3NGF8267K	3NGF8268K	3NGF8269K
Potencia frigorífica	Kcal/h	2.150	3.010	3.440	4.300
	W	2.500	3.500	4.000	5.000
Potencia calorífica	Kcal/h	2.752	3.440	4.300	5.418
	W	3.200	4.000	5.000	6.300
Presión sonora	dB(A)	33/31/29/27	37/33/31/28	40/35/32/29	42/37/33/29
Diámetro tuberías frigoríficas	pulg.	1/4"-3/8"	1/4"-3/8"	1/4"-1/2"	1/4"-1/2"
Dimensiones (Ancho x Fondo x Alto)	mm	570x570x245	570x570x245	570x570x245	570x570x245
Peso neto	Kg	15	15	15	15

### Unidades de conducto



		ACY25UI-MI	ACY35UI-MI	ACY40UI-MI	ACY50UI-MI
Código		3NGF8273	3NGF8274	3NGF8275	3NGF8276
Potencia frigorífica	Kcal/h	2.150	3.010	3.440	4.300
	W	2.500	3.500	4.000	5.000
Potencia calorífica	Kcal/h	2.752	3.440	4.300	5.418
	W	3.200	4.000	5.000	6.300
Presión sonora	dB(A)	28/27/26/25	29/28/27/26	32/30/28/26	32/31/30/29
Diámetro tuberías frigoríficas	pulg.	1/4"-3/8"	1/4"-3/8"	1/4"-1/2"	1/4"-1/2"
Dimensiones (Ancho x Fondo x Alto)	mm	700x620x198	700x620x198	700x620x198	900x620x198
Peso neto	Kg	19	19	19	23



En frío



ASY 20/25/35/40 MI-LM	●	●	●	●	●	●	●	●	●	○	●	●	●	●
ASY 20/25/35/40 MI-LU	●	●	●	●	●	●	●	●	●	○	●	●	●	●
ASY 50/71 UI-MI	●	●	●	●	●	●	●	●	●	○	●	●	●	●
AGY 25/35/40 UI-MI	●	●	●	●	●	●	●	●	●	○	●	●	●	●
AUY 25/35/40/50 UI-MI	●	●	●	●	●	○	○	●	●	○	●	●	●	●
ABY 50/71 UI-MI	●	●	●	●	●	○	○	●	●	○	●	●	●	●
ACY 25/35/40/50 UI-LL	○	●	●	●	●	○	○	●	●	○	○	●	●	●

● De serie ○ Opcional



# Combinaciones 3x1

Capacidad expresada en kcal/h  
1 W = 0,86 kcal/h

## Unidad exterior AOY50Ui-MI3

### FUNCIONAMIENTO EN FRIO

Unidades interiores	Capacidad nominal de cada unidad (kcal/h)			Capacidad Total (kcal/h) (MIN) (NOM) (MAX)			Consumo Total (kw) (MIN) (NOM) (MAX)			SEER	Clasific. Energética
20	20	20	1.548 1.548 1.548	4.643 (1.548-5.847)	1.35 (0.50-2.06)	6.9	A++				
20	20	25	1.462 1.462 1.720	4.643 (1.548-5.847)	1.35 (0.50-2.06)	6.9	A++				
20	20	35	1.316 1.316 2.003	4.643 (1.548-5.847)	1.35 (0.50-2.06)	6.7	A++				
20	20	40	1.212 1.212 2.218	4.643 (1.720-5.847)	1.35 (0.60-2.06)	6.7	A++				
20	25	25	1.384 1.625 1.625	4.643 (1.548-5.847)	1.35 (0.50-2.06)	6.8	A++				
20	25	35	1.255 1.479 1.909	4.643 (1.548-5.847)	1.35 (0.50-2.06)	6.7	A++				
20	25	40	1.161 1.358 2.124	4.643 (1.720-5.847)	1.35 (0.60-2.06)	6.7	A++				
25	25	25	1.548 1.548 1.548	4.643 (1.548-5.847)	1.35 (0.50-2.06)	6.8	A++				
25	25	35	1.410 1.410 1.823	4.643 (1.548-5.847)	1.35 (0.50-2.06)	6.7	A++				

### FUNCIONAMIENTO EN CALEFACCIÓN

Unidades interiores	Capacidad nominal de cada unidad (kcal/h)			Capacidad Total (kcal/h) (MIN) (NOM) (MAX)			Consumo Total (kw) (MIN) (NOM) (MAX)			SCOP	Clasific. Energética
20	20	20	1.952 1.952 1.952	5.847 (1.720-6.620)	1.62 (0.50-2.06)	4.3	A+				
20	20	25	1.840 1.840 2.167	5.847 (1.720-6.706)	1.62 (0.50-2.06)	4.3	A+				
20	20	35	1.702 1.702 2.433	5.847 (1.720-6.706)	1.59 (0.50-2.06)	4.3	A+				
20	20	40	1.573 1.573 2.700	5.847 (1.720-6.878)	1.61 (0.50-2.06)	4.3	A+				
20	25	25	1.745 2.055 2.055	5.847 (1.720-6.706)	1.60 (0.50-2.06)	4.3	A+				
20	25	35	1.625 1.909 2.313	5.847 (1.720-6.792)	1.59 (0.50-2.06)	4.3	A+				
20	25	40	1.505 1.771 2.571	5.847 (1.720-6.878)	1.60 (0.50-2.06)	4.3	A+				
25	25	25	1.952 1.952 1.952	5.847 (1.720-6.792)	1.59 (0.50-2.06)	4.3	A+				
25	25	35	1.823 1.823 2.210	5.847 (1.720-6.792)	1.59 (0.50-2.06)	4.3	A+				

## Unidad exterior AOY71Ui-MI3

### FUNCIONAMIENTO EN FRIO

Unidades interiores	Capacidad nominal de cada unidad (kcal/h)			Capacidad Total (kcal/h) (MIN) (NOM) (MAX)			Consumo Total (kw) (MIN) (NOM) (MAX)			SEER	Clasific. Energética
20	20	20	1.917 1.917 1.917	5.761 (1.548-6.363)	1.89 (0.50-2.37)	6.4	A++				
20	20	25	1.840 1.840 2.167	5.847 (1.548-6.706)	1.94 (0.60-2.87)	6.4	A++				
20	20	35	1.702 1.702 2.442	5.847 (1.548-6.964)	1.93 (0.50-2.87)	6.3	A++				
20	20	40	1.565 1.565 2.717	5.847 (1.720-7.222)	1.94 (0.60-2.87)	6.2	A++				
20	20	50	1.401 1.401 3.044	5.847 (1.720-7.308)	1.94 (0.60-2.87)	6.1	A++				
20	25	25	1.745 2.046 2.046	5.847 (1.548-7.050)	1.93 (0.50-2.87)	6.4	A++				
20	25	35	1.616 1.900 2.321	5.847 (1.548-7.050)	1.93 (0.50-2.87)	6.2	A++				
20	25	40	1.496 1.754 2.597	5.847 (1.720-7.222)	1.94 (0.60-2.87)	6.2	A++				
20	25	50	1.341 1.582 2.923	5.847 (1.720-7.308)	1.94 (0.60-2.87)	6.1	A++				
20	35	35	1.513 2.167 2.167	5.847 (1.548-7.050)	1.94 (0.50-2.87)	6.2	A++				
20	35	40	1.401 2.012 2.433	5.847 (1.720-7.308)	1.94 (0.60-2.87)	6.2	A++				
25	25	25	1.952 1.952 1.952	5.847 (1.548-7.050)	1.94 (0.50-2.87)	6.4	A++				
25	25	35	1.814 1.814 2.218	5.847 (1.548-7.136)	1.94 (0.50-2.87)	6.2	A++				
25	25	40	1.677 1.677 2.485	5.847 (1.720-7.308)	1.94 (0.60-2.87)	6.2	A++				
25	25	50	1.522 1.522 2.812	5.847 (1.720-7.308)	1.94 (0.60-2.87)	6.1	A++				
25	35	35	1.694 2.072 2.072	5.847 (1.548-7.136)	1.94 (0.50-2.87)	6.2	A++				
25	35	40	1.582 1.926 2.339	5.847 (1.720-7.308)	1.94 (0.60-2.87)	6.2	A++				
35	35	35	1.952 1.952 1.952	5.847 (1.548-7.136)	1.94 (0.50-2.87)	6.1	A++				

### FUNCIONAMIENTO EN CALEFACCIÓN

Unidades interiores	Capacidad nominal de cada unidad (kcal/h)			Capacidad Total (kcal/h) (MIN) (NOM) (MAX)			Consumo Total (kw) (MIN) (NOM) (MAX)			SCOP	Clasific. Energética
20	20	20	2.235 2.235 2.235	6.706 (1.720-7.394)	1.94 (0.50-2.68)	4.3	A+				
20	20	25	2.167 2.167 2.545	6.878 (1.720-7.566)	2.00 (0.50-2.87)	4.2	A+				
20	20	35	2.012 2.012 2.855	6.878 (1.720-7.652)	1.99 (0.50-2.80)	4.2	A+				
20	20	40	1.857 1.857 3.164	6.878 (1.720-7.910)	1.91 (0.50-2.72)	4.2	A+				
20	20	50	1.668 1.668 3.542	6.878 (1.720-7.910)	1.89 (0.50-2.70)	4.2	A+				
20	25	25	2.046 2.416 2.416	6.878 (1.720-7.738)	1.99 (0.50-2.87)	4.2	A+				
20	25	35	1.917 2.253 2.708	6.878 (1.720-7.824)	1.98 (0.50-2.87)	4.2	A+				
20	25	40	1.771 2.081 3.027	6.878 (1.720-7.910)	1.91 (0.50-2.72)	4.2	A+				
20	25	50	1.591 1.874 3.413	6.878 (1.720-7.910)	1.89 (0.50-2.69)	4.2	A+				
20	35	35	1.788 2.545 2.545	6.878 (1.720-7.824)	1.97 (0.50-2.87)	4.2	A+				
20	35	40	1.659 2.373 2.846	6.878 (1.720-7.910)	1.90 (0.50-2.70)	4.2	A+				
25	25	25	2.296 2.296 2.296	6.878 (1.720-7.824)	1.98 (0.50-2.87)	4.2	A+				
25	25	35	2.141 2.141 2.597	6.878 (1.720-7.910)	1.97 (0.50-2.87)	4.2	A+				
25	25	40	1.995 1.995 2.898	6.878 (1.720-7.910)	1.89 (0.50-2.70)	4.2	A+				
25	25	50	1.806 1.806 3.276	6.878 (1.720-7.910)	1.87 (0.50-2.68)	4.2	A+				
25	35	35	2.012 2.433 2.433	6.878 (1.720-7.910)	1.96 (0.50-2.80)	4.2	A+				
25	35	40	1.874 2.270 2.726	6.878 (1.720-7.910)	1.89 (0.50-2.69)	4.2	A+				
35	35	35	2.296 2.296 2.296	6.878 (1.720-7.910)	1.95 (0.50-2.78)	4.2	A+				



Combinaciones 3x1

Capacidad expresada en kcal/h
1 W = 0,86 kcal/h

Unidad exterior AOY80Ui-MI4

ejemplo de combinaciones 3x1, más combinaciones en págs. Siguintes

FUNCIONAMIENTO EN FRIO

Table with columns: Unidades interiores, Capacidad nominal de cada unidad (kcal/h), Capacidad Total (kcal/h) (NOM, MIN, MAX), Consumo Total (kw) (NOM, MIN, MAX), SEER, Clasific. Energética. It lists various indoor unit combinations and their corresponding performance metrics.

FUNCIONAMIENTO EN CALEFACCIÓN

Table with columns: Unidades interiores, Capacidad nominal de cada unidad (kcal/h), Capacidad Total (kcal/h) (NOM, MIN, MAX), Consumo Total (kw) (NOM, MIN, MAX), SCOP, Clasific. Energética. It lists various indoor unit combinations and their corresponding performance metrics for heating mode.









